

Schüco ASS 50

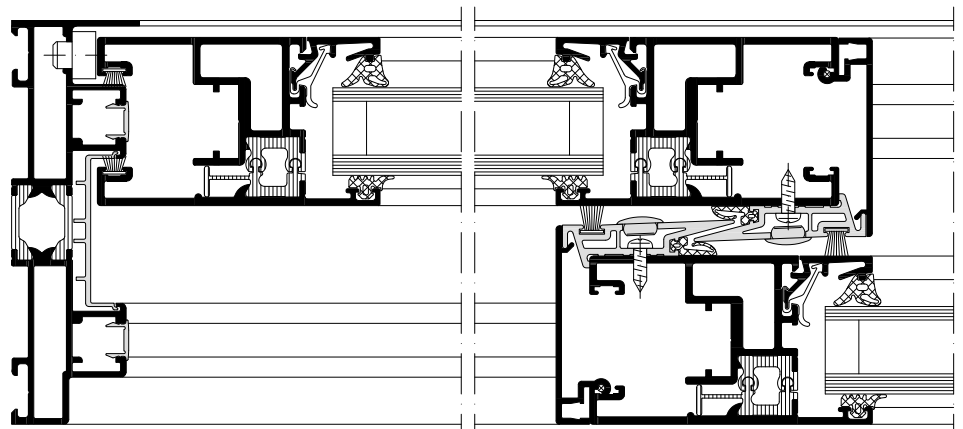
Aluminium Schiebe- und Hebeschiebesystem
Aluminium sliding and lift-and-slide system



Das wärmeisolierte Schiebe- und Hebeschiebesystem ASS 50 verbindet die präzisen und hervorragenden Eigenschaften eines soliden Flügelrahmens mit einer geringen Ansichtsbreite für lichtdurchflutete Räume. Das komplett verdeckt liegende Antriebssystem Schüco e-slide (Option) öffnet, schließt und verriegelt selbst raumhohe Elemente einfach und sicher auf Knopfdruck.

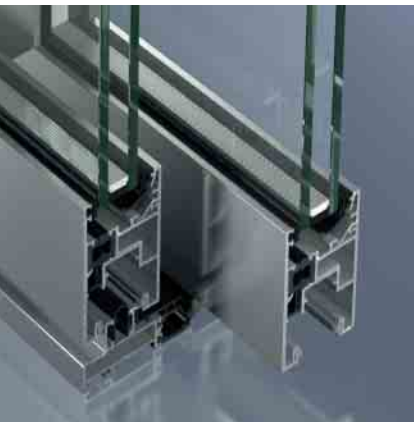
The ASS 50 thermally insulated sliding and lift-and-slide system connects the outstanding qualities of a robust vent frame with a narrow face width for rooms flooded with light. The fully concealed Schüco e-slide drive system (optional) opens, closes and locks even floor-to-ceiling units easily and safely at the touch of a button.

Schüco Schiebesystem ASS 50, Maßstab 1:2
Schüco sliding system ASS 50, scale 1:2

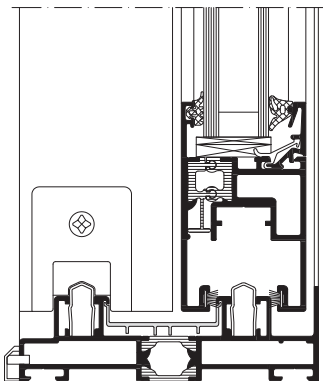


Schüco ASS 50

Aluminium Schiebe- und Hebeschiebesystem
Aluminium sliding and lift-and-slide system



Schüco Schiebesystem ASS 50
Schüco Sliding System ASS 50



Schüco Schiebesystem ASS 50,
Maßstab 1:3
Schüco Sliding System ASS 50,
scale 1:3

Schüco ASS 50

Produktvorteile

- Schlagregendichtheit bis Klasse 9A nach DIN EN 12208
- Große Typenvielfalt auf Basis 1-, 2-, und 3-spüriger Blendrahmen
- Schalldämmung gemäß DIN EN ISO 140-3 und DIN EN ISO 717-1, $R_w \leq 40$ dB
- Glasstärken von 8-32 mm einsetzbar
- Flaches Blendrahmenprofil als umlaufender Rahmen
- Große Farbvielfalt, außen andersfarbig als innen

Product benefits

- Watertightness up to class 9A in accordance with DIN EN 12208
- Wide choice due to single, double and triple track outer frames
- Sound insulation in accordance with DIN EN ISO 140-3 und DIN EN ISO 717-1, $R_w \leq 40$ dB
- Glazing thickness 8-32 mm
- Flat outer frame profile as continuous frame
- Wide choice of colours – different inside and outside



Verarbeitungsvorteile

- Hohe Flexibilität im Objektgeschäft durch Profil-Eigenverbund
- Kombinierbar mit Oberlichtern, Seitenteilen oder Brüstungsfeldern der Serie Schüco Fenster AWS 50, AWS 60 oder AWS 65

Fabrication benefits

- High degree of flexibility due to customers being able to roll their own profiles together
- Can be combined with toplights, side sections or spandrel panels from the Schüco window series AWS 50, AWS 60 or AWS 65

Technische Daten Technical data

	Wert Value
Wärmedämmung Thermal insulation	U_w ab 1,9 W/(m ² K) U_w from 1,9 W/(m ² K)
Flügelrahmen-Bautiefe Basic depth of vent frame	50 mm
Flügelmaße (BxH) Vent size (WxH)	max. 3.000 x 3.000 mm
Flügelgewicht Vent weight	max. 400 kg
Widerstandsklasse Security class	RC2 (WK2)
Anzahl der Laufschienen Number of tracks	1 – 3

Schüco International KG
www.schueco.com

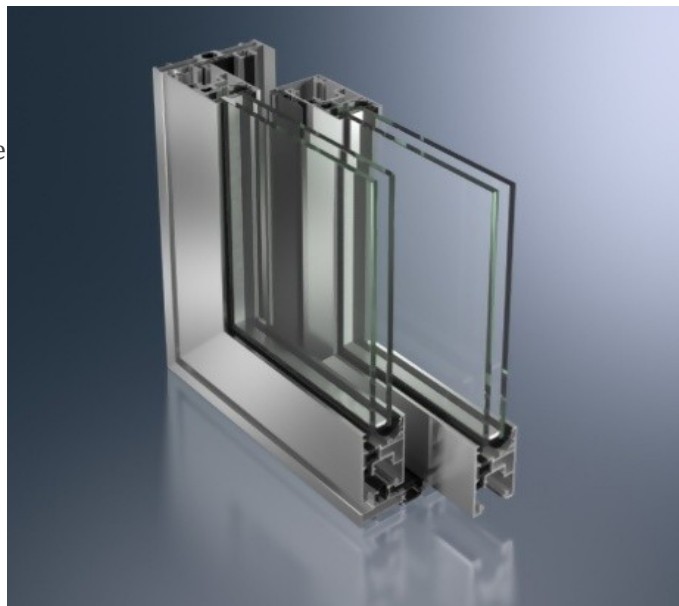
SCHÜCO

Schüco schuifraam ASS 50

BESCHRIJVING:

Schuif- en hefschuifstelsel met thermische isolatie met duurzaam vleugelprofielen en geringe aanzichtbreedten

Het thermisch geïsoleerde schuif- en hefschuifstelsel ASS 50 combineert de precieze en uitstekende eigenschappen van een solide vleugelkozijn met een kleine aanzichtbreedte voor in licht badende ruimten. Het geheel verborgen aandrijfsysteem Schüco e-slide (optie) opent, sluit en vergrendelt zelfs kamerhoge elementen op eenvoudige en veilige wijze via een druk op de knop.



PRODUCTVOORDELEN:

- * Thermische isolatie conform DIN EN ISO 10077, deel 1, U_w -waarden van $1,9 \text{ W}/(\text{m}^2\text{K})$ bij een elementgrootte van $2500 \text{ mm} \times 2500 \text{ mm}$, 2-voudige beglazing met een U_g -waarde van $1,1 \text{ W}/(\text{m}^2\text{K})$
- * Vleugelafmetingen max. 3000 mm
- * breedte en 3000 mm hoogte uitvoerbaar
- * Max. vleugelgewicht 400 kg
- * Slagregendichtheid tot klasse 9A volgens DIN EN 12208
- * nbraakwerendheid tot klasse RC 2 (WK2)
- * Grote typeverscheidenheid op basis van 1-, 2- en 3-sporige kozijne